

- Wände massiv
- Wände Trockenbau

Alle Höhenangaben beziehen sich auf OKFF!

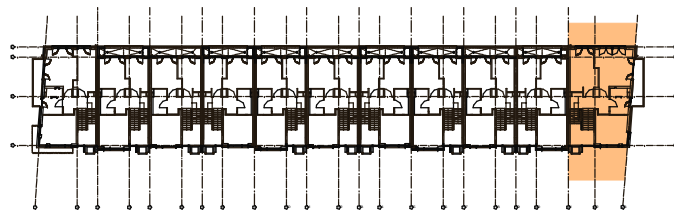
Schornstein und Schächte an den Haustrennwänden:
2-fach Knauf-Diamant (2x15 mm)
alle übrigen Wände: 2-fach GKB (2x12,5 mm)

Oberflächenqualität in Q3 (außer Wandbereiche mit Fliesen)!

Raum Nr.	Benennung	Fläche	Umfang	RH	FB-Material
20.2.1	Treppe/ Flur	22,81m2	24,62m	4,25/ 2,81m	Dielung, Eiche geölt
20.2.2	Bad	8,37m2	12,47m	2,59/ 2,43m	Fliesen, Royal Mosa 204 V, 60/60
20.2.3	Zimmer	24,10m2	22,21m	2,81m	Dielung, Eiche geölt
20.2.4	Zimmer	20,44m2	21,11m	2,81m	Dielung, Eiche geölt
20.2.5	Balkon	7,87m2	14,83m	3,95m	Bangkirai

Hafenquartier Mitte

Stadthäuser Kieler Straße 20 - 30



Achsen 21 - 23

Planinhalt		Hausnummer	
Grundriss Galeriegeschoss		Haus 20	
AU	Ausführungsplan Revision	Datum	
06.07.2012		03.11.2010	
05.03.2013	Dokumentation	Maßstab	
		1 : 50	
Ergänzender Plan: GG Bad vom 25.10.2012		Blattformat	
		A2	
		Blattnummer	
		20-02	