

- Wände massiv
- Wände Trockenbau

Alle Höhenangaben beziehen sich auf OKFF!

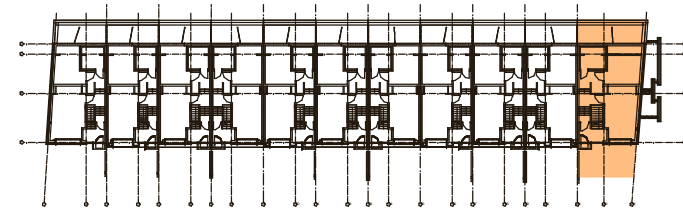
Schornstein und Schächte an den Haustrennwänden:
2-fach Knauf-Diamant (2x15 mm)
alle übrigen Wände: 2-fach GKB (2x12,5 mm)

Oberflächenqualität in Q3 (außer Wandbereiche mit Fliesen)!

Raum Nr.	Benennung	Fläche	Umfang	RH	FB-Material
20.0.1	Eingang/Treppe EG	6,94m2	11,59m	2,97m	Dielung, Eiche geölt
20.0.2	Flur/ Treppe	14,35m2	23,66m	2,45/ 2,28m	Dielung, Eiche geölt
20.0.3	Garage	31,70m2	28,03m	2,45m	Fliesen, Royal Mosa 204 V, 30/30
20.0.4	Keller/ Heizung	22,91m2	20,84m	2,45m	Fliesen, Royal Mosa 204 V, 30/30
20.0.5	Weinkeller	9,38m2	14,55m	2,45/ 2,18m	Dielung, Eiche geölt
20.0.6	Staubsaugeranlage	1,71m2	5,23m	2,45m	Dielung, Eiche geölt

Hafenquartier Mitte

Stadthäuser Kieler Straße 20 - 30



Achsen 21 - 23

Planinhalt		Hausnummer
Grundriss Untergeschoss		Haus 20
AU 06.07.2012	Ausführungsplan Revision	Datum 03.11.2010
05.03.2013	Dokumentation	Maßstab 1 : 50
		Blattformat A2
		Blattnummer 20-00