

**WA 1.1** Klinker  
- Kerndämmung WLG 035  
- Klinker-Verblendmauerwerk, inkl. Fuge

14 cm  
12 cm  
26 cm

**WA 4.1** Holz  
- Dämmung WLG 030  
- Echtholz furnierplatte, Lärche auf Holzunterkonstruktion

10 cm  
2 cm  
12 cm

- Wände massiv
- Wände Trockenbau

Alle Höhenangaben beziehen sich auf OKFF!

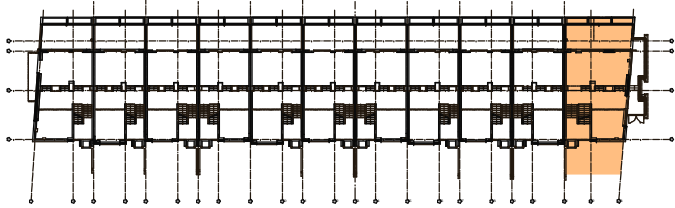
Schornstein und Schächte an den Haustrennwänden:  
2-fach Knauf-Diamant (2x15 mm)  
alle übrigen Wände: 2-fach GKB (2x12,5 mm)

Oberflächenqualität in Q3 (außer Wandbereiche mit Fliesen)!

Raum Nr.	Benennung	Fläche	Umfang	RH	FB-Material
20.1.1	Treppe/ Flur	12,36m2	14,92m	5,51/ 2,81m	Dielung, Eiche geölt
20.1.2	Wohnen	30,89m2	24,03m	5,51/ 2,81m	Dielung, Eiche geölt
20.1.3	Essen/ Küche	35,59m2	30,11m	3,35/ 2,85m	Estrich, oberflächenvergütet
20.1.4	Terrasse	30,09m2	24,74m	tlw. 2,90m	Bangkirai
20.1.5	Terrasse	17,36m2	26,03m	tlw. 2,90m	Bangkirai

# Hafenquartier Mitte

## Stadthäuser Kieler Straße 20 - 30



Achsen 21 - 23

Planinhalt		Hausnummer
Grundriss Erdgeschoss		Haus 20
AU 06.07.2012	Ausführungsplan Revision	Datum 03.11.2010
05.03.2013	Dokumentation	Maßstab 1 : 50
		Blattformat A2
		Blattnummer 20-01